

概要

◎法人の理念

- 1.人間尊重、地域での身近なサービス、憂いのある老後の支援
- 2.家族も参加できる安心して任せられる施設の運営
- 3.心温まるサービスと笑顔あふれる施設づくり

この3つの目標に向かい、日々尽力させて頂いております。

開設20年目を迎え、スタッフ一同更なる受入の拡大介護技術の向上・清潔な環境づくりをモットーとして今後ご利用者様・ご家族の『顧客満足』を求め続けて参ります。

◎個人情報保護

社会福祉法人 竹清会は、利用者等の個人情報を適切に取り扱うことは介護サービスに携わるものの重大な責務と考えます。法人が保有する利用者等の個人情報に関し適正かつ適切な取扱いに努力するとともに、広く社会からの信頼を得るために、自主的なルール及び体制を確立し、個人情報に関する法令その他関係法令及び厚生労働省のガイドラインを遵守し、個人情報の保護を図ります。

- 1.個人情報の適切な取得、管理、利用、開示、委託
- 2.個人情報の安全性確保の措置
- 3.個人情報の開示・訂正・更新・利用停止・削除、第三者提供の停止等への対応
- 4.苦情の対応

◎接遇マナー

当施設では、年数回、外部の接遇専門インストラクターによる接遇マナーの研修を実施しております。

これは、昨今取り上げられる虐待の防止もさることながら、施設の基本サービスの一環として、開設当初から定期的に実施しております。

◎設置運営主体

社会福祉法人 竹清会（東京都町田市小山ヶ丘1-2-9）

◎法人が行うその他の事業

- 特別養護老人ホーム
- 通所介護事業
- 訪問介護事業
- 居宅介護支援事業
- 高齢者支援センター事業・総合支援事業
- 地域密着型 認知症対応型通所介護事業

お問い合わせ先

〒194-0215
東京都町田市小山ヶ丘一丁目2番地9

社会福祉法人 竹清会
特別養護老人ホーム 美郷
指定短期入所生活介護事業所 美郷

TEL : 042-797-0565

FAX : 042-797-1880
HP : <http://chikuseikai.com>
メール : misato1@chikuseikai.com

担当: 大村・内村

◎アクセスマップ



衣類貸し出しサービス

顔認証徘徊防止システム導入（1階フロア）

見守りロボット導入（一部のみ）

眠りスキャン導入（全床完備）

ショートステイ
美郷



フリーダイヤル

請れ いい老後

☎ 0120-80-1165

電話 042-797-0565

FAX 042-797-1880

E-Mail misato1@chikuseikai.com

HP <http://chikuseikai.com>

社会福祉法人
竹清会

介護保険適用 事業所番号1373200854
併設型短期入所生活介護（Ⅱ）
併設型介護予防短期入所生活介護（Ⅱ）

サービス内容

☆入浴サービス

週4回実施（一般浴…週/2回・機械浴…週/2回）
 ＊一般浴…歩行可能な方向け浴槽。
 ＊機械浴…車椅子の方、寝たきりのかた向け特殊浴槽

☆食事サービス（手作り）

食事の楽しさを感じて頂けるようトレイメイクワゴンを使い、配膳の直前に盛り付けるスタイルで提供しております。

☆相談援助サービス

有資格者が介護に関するご相談を承ります。
 利用前、利用中の心配や不安な事のご相談も承ります。
 社会福祉士・介護福祉士・社会福祉主事・介護支援専門員

☆レクリエーション活動

椅子に座りながら音楽に合わせて身体を動かす体操や職員、外部の専門家による催し物などがございます。
 また、歯科衛生士による食事前の嚥下体操なども行っております。

☆送迎サービス

町田市・相模原市・八王子市・多摩市を中心に送迎を行っております（土曜、日曜日、12/31～1/3除く）
 送迎範囲は、片道概ね10km圏内ですが随時ご相談承っております。

☆レンタル衣類（無料）

無料の衣類貸し出しサービスを行っております。
 室内着、靴下、肌着などご用意しています。
 『着替えの準備が大変だ!!』という方でもお気軽にご利用頂けます。

レク活動・イベントの一部紹介



館内のご案内

定員 10名 3階

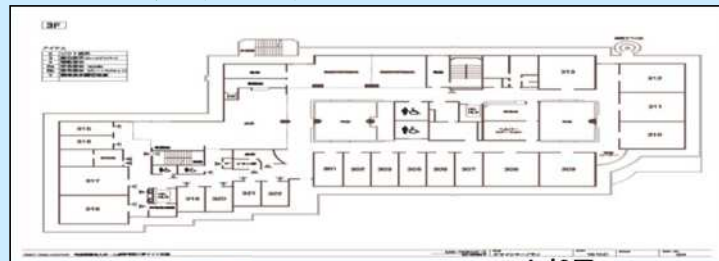
※特別養護老人ホームとショートステイ併設の為、10名の方とは別に40名の方が入居されています。

※2階：50名 特養利用者のみ。

設備 各居室トイレ、洗面台、床頭台etc

居室 2人部屋、4人部屋

館内一例（平面図）



4人部屋

2人部屋



㈱酒井医療製 パンジー



㈱OG技研製 テヌート

㈱酒井医療製 スーパーラダリバス



ご利用料金

※上記料金表を参考に概算をお求め下さい。

地域区分：2級地（1単位：¥10,88）				
要支援・要介護及びサービス内容	単位数	自己負担（1割分）	自己負担（2割分）	自己負担（3割分）
要支援1	451	¥491	¥982	¥1,472
要支援2	561	¥611	¥1,221	¥1,831
要介護1	603	¥656	¥1,312	¥1,968
要介護2	672	¥732	¥1,463	¥2,194
要介護3	745	¥811	¥1,621	¥2,432
要介護4	815	¥887	¥1,774	¥2,661
要介護5	884	¥962	¥1,924	¥2,886
生産性向上推進体制加算（Ⅱ）	10	¥11	¥22	¥33
サービス提供体制加算Ⅱ	18	¥20	¥39	¥59
看護体制加算Ⅲ 1	12	¥13	¥26	¥39
看護体制加算Ⅳ 1	23	¥25	¥50	¥75
夜勤職員配置加算Ⅰ	13	¥15	¥29	¥43
送迎加算	184	¥201	¥401	¥601

※看護体制加算、夜勤職員配置加算

要介護の方のみ対象です。

※介護職員処遇改善加算Ⅰ

各種加算を加えた合計単位数に【0.083】を乗じて算出された金額をご負担頂きます。

※介護職員等特定処遇改善加算Ⅰ

各種加算を加えた合計単位数に【0.027】を乗じて算出された金額をご負担頂きます。

※【介護保険負担限度額認定証】をお持ちの方は段階によって食費、居住費の負担軽減がございます。

※【負担割合証】に記載してある割合分をご負担頂きます。

食費（4段階の方）		特別食（希望者のみ）	
朝食	¥550	食費に¥1,100（税抜¥1,000）上乘せ	
昼食	¥750		
夕食	¥750		
おやつ（希望者のみ） ¥165/日（税抜¥150）		特別おやつ（希望者のみ） おやつ代に¥220（税抜¥200）上乘せ	
居住費・多床室（4段階の方） ¥1,150/日		日用品セット（希望者のみ） ¥153/日（税抜¥139）	・テレビ使用料 ・Wi-Fi使用料 各種¥110/日（税抜¥100）
日常費用支払代行費 一回¥250（非課税） （買い物代行の手数料、右欄の手数料）		施設立替費 外部機関へ対し施設側が立替払いした場合に当サービス利用料へ計上。（手数料発生）	